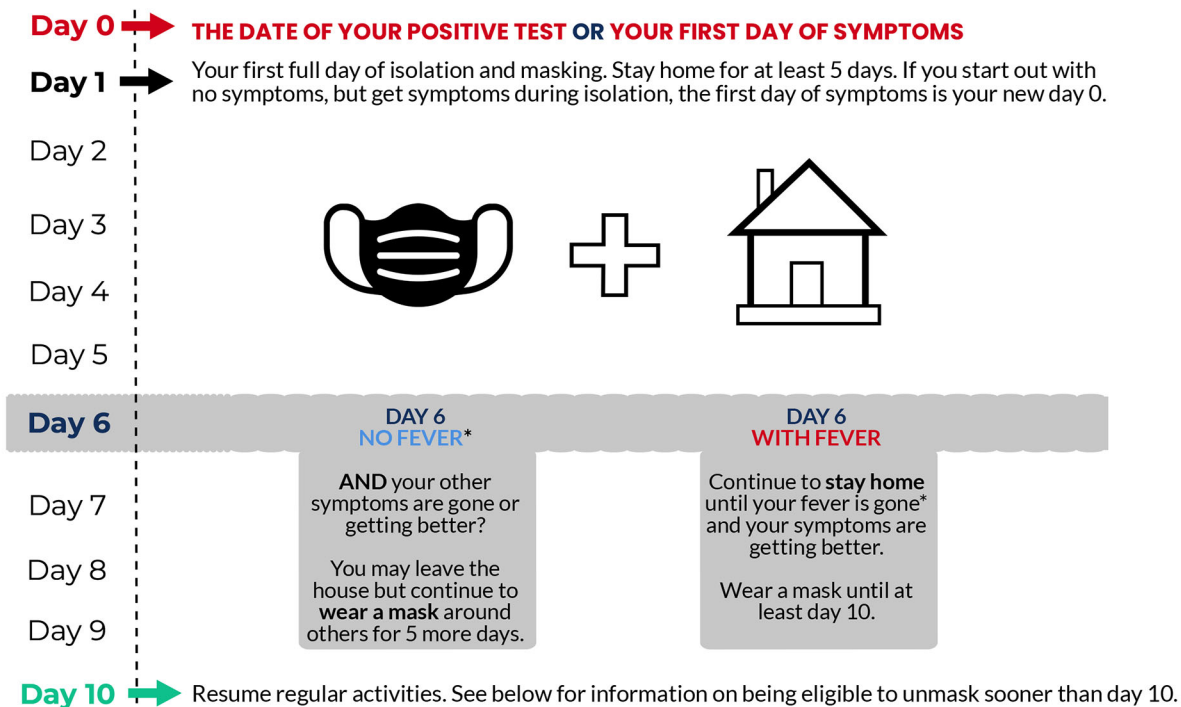




## COVID-19 POSITIVE OR HAVE SYMPTOMS?

### STAY HOME, MASK, AND MONITOR

These guidelines apply to individuals regardless of COVID-19 vaccination status. People with moderate or severe illness, those with weakened immune systems, and people living in high-risk or group settings may need to isolate longer than 5 days.



\* No fever means your fever has been gone for at least 24 hours without using fever-reducing medications.



## OTHER THINGS TO NOTE



**Wear a mask for 10 days** over your mouth **AND** nose (even at home if you live with other people)!



Clean all "high touch" surfaces. Wipe down and sanitize shared spaces often.



After completing 5 full days of isolation, you may remove your mask sooner than day 10 if you have **two** negative antigen tests, **48** hours apart.



Watch for **emergency warning signs** and seek medical care as needed.



**Wash your hands** with soap and water, for 20 seconds each time you wash them.



Give space to people you live with and **DO NOT** host visitors. Stay in a separate part of your home and use a different bathroom if you can.



Learn more about COVID-19 at  
[www.state.nj.us/health/cd/topics/ncov/shtml/](http://www.state.nj.us/health/cd/topics/ncov/shtml/)

## ¿RESULTÓ POSITIVO A COVID-19 O TIENE SÍNTOMAS?

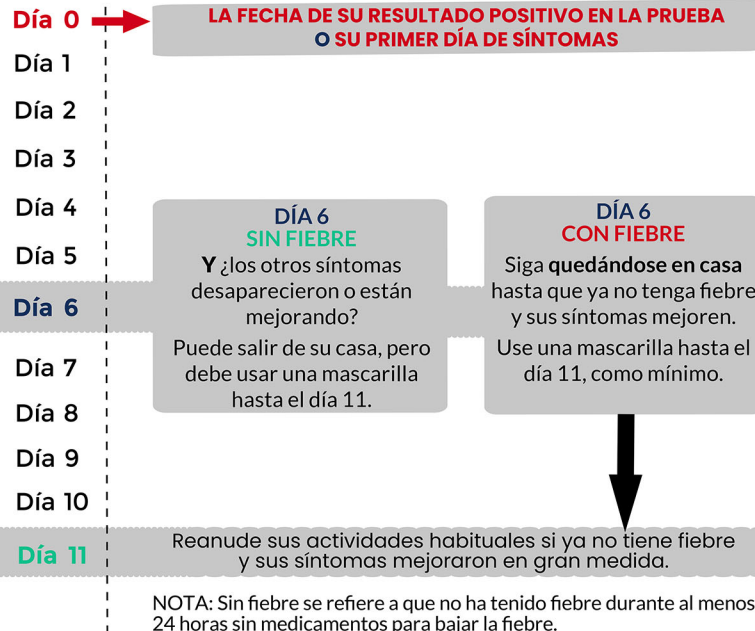
**QUÉDESE EN CASA, USE MASCARILLA  
Y ESTÉ ATENTO A LOS SÍNTOMAS**

1/7/2022

### QUÉDESE EN CASA DURANTE 5 DÍAS

Comience a contar desde de la fecha en que obtuvo el resultado positivo en su prueba\* O el primer día que tuvo síntomas.

Si al principio no tiene síntomas, pero comienza a tenerlos dentro de los 10 días, inicie nuevamente el recuento de 5 días. El primer día de síntomas se considera su nuevo día 0.



Estas pautas se aplican a la comunidad general, más allá de si recibieron o no la vacuna contra la COVID-19. Es posible que las personas con una enfermedad de moderada a grave, con sistemas inmunitarios debilitados y que viven en entornos grupales o de alto riesgo deban aislarse por más de 5 días.



## MEDIDAS ADICIONALES



Mantenga distancia de las personas que viven con usted y **NO** reciba visitas. Permanezca en un área separada del hogar y use otro baño, si es posible.



Como siempre, limpie todas las superficies de alto contacto. Limpie y desinfecte las áreas compartidas con frecuencia. Lávese las manos con agua y jabón durante 20 segundos.



**Use una mascarilla durante 10 días** sobre la boca **Y** la nariz (incluso en su casa, si vive con otras personas)



Esté atento a los síntomas de la COVID-19, como tos, falta de aire, fatiga, pérdida de gusto u olfato, dolor de cabeza, dolores corporales, dolor de garganta, fiebre, escalofríos, diarrea.



Evite viajar, usar el transporte público o los sitios donde no puede usar una mascarilla (restaurantes, bares, casas de otras personas, etc.) entre los días 5 y 10.



Obtenga más información sobre la COVID-19 en [nj.gov/health/cd/topics/ncov.shtml](https://nj.gov/health/cd/topics/ncov.shtml)

\*Si usted es asintomático (nunca desarrolla síntomas), el día 0 es el día en que se realizó la prueba (no el día en que recibió el resultado positivo de la prueba), y el día 1 es el primer día completo después del día en que se realizó la prueba.